



# Naar de orthodontist

Heb je een beugel nodig?

# Heb je een beugel nodig?

Je tandarts houdt de groei en stand van je gebit goed in de gaten en zal je verwijzen naar de orthodontist als er iets niet goed gaat. Bijna 50% van de kinderen heeft scheve tanden, de kans is dus groot dat je een beugel nodig hebt. Een orthodontist is een gespecialiseerde tandarts die na tandheelkunde nog vier jaar orthodontie heeft gestudeerd.

## Je eerste bezoek aan de orthodontist

Tijdens je eerste bezoek zal de orthodontist een klein onderzoek doen om te kijken wat er moet gebeuren en of je een beugel nodig hebt. Als dat het geval is, wil je natuurlijk weten wat er dan gaat gebeuren. Deze folder geeft zoveel mogelijk antwoord op de volgende vragen: 'Welke beugel heb je nodig?', 'Hoe gaat dat dan?', 'Hoe lang duurt de behandeling?' en 'Wat kost een beugelbehandeling?'

## Welke beugel heb je nodig?

De orthodontist kijkt naar de volgende punten om te bepalen welke beugel jij nodig hebt.

- Zijn al je tanden en kiezen aanwezig?
- Hoe is de stand van je tanden en kiezen?
- Wat is de breedte van je kaken?
- Is er genoeg ruimte voor je tanden en kiezen?
- Heb je een overbeet (als je bovenkaak ver over je onderkaak staat) of onderbeet?
- En hoe diep is de over- of onderbeet dan?

Bij slechts enkele kinderen komt het voor dat tanden niet kunnen doorbreken, tanden niet zijn aangelegd, kaken scheef groeien of dat er sprake is van aangeboren gezichtsafwijkingen. Over het algemeen geldt hoe ernstiger de problemen, hoe belangrijker dat je door een orthodontist wordt behandeld.

## Je krijgt een beugel, wat nu?

Als je een beugel nodig hebt, dan start de orthodontist met een onderzoek. Denk hierbij aan het volgende: een mondonderzoek, het maken van afdrucken van je tandbogen voor modellen en het maken van röntgen en gewone foto's van je gebit en hoofd. Hiermee kan de orthodontist precies vaststellen wat er aan de hand is en een behandelplan maken. Als het een ingewikkeld plan is, dan zal de orthodontist dit eerst met je bespreken. Anders kun je meteen een afspraak maken voor het laten plaatsen van je beugel.

Door meerdere gebitsproblemen, heb je soms meer dan één beugel nodig om alles in orde te maken. Heb je bijvoorbeeld een overbeet en scheve tanden, dan heb je een beugel nodig die de overbeet verbetert en een beugel die de scheefstand verbetert. Heel soms is er al een beugel nodig vóór of tijdens de wisseling van je tanden.

## Hoe lang duurt de behandeling?

Dat is verschillend en hangt af van de ernst van de problemen, hoe snel je groeit en hoe snel je tanden zich verplaatsen, maar ook hoe goed je zelf meewerkt tijdens de behandeling. Gemiddeld heb je een beugel voor ongeveer een tot twee jaar. In de meeste gevallen komen je tanden in die tijd netjes op een rij en je kiezen goed op elkaar.

Als er meerdere beugels nodig zijn, duurt de behandeling meestal langer.

Tanden die in de kaak blijven steken, hebben soms na het maken van ruimte alsnog de hulp nodig van een kaakchirurg. Het is dan lastig te voorspellen hoe lang het duurt om deze eigenwijze tanden op een rij te krijgen.

### **Wat kost een beugel?**

De kosten van een beugel hangen af van het type beugel die nodig is, van de bijbehorende techniekkosten en van het aantal controles. De meeste aanvullende zorgverzekeringen dekken de kosten voor kinderen tot 18 en sommige verzekeringen tot 22 jaar. Hierdoor is orthodontistische zorg in Nederland toegankelijk voor alle kinderen die een behandeling nodig hebben. Slechts enkele zorgverzekeringen vergoeden als je ouder dan 22 jaar bent.

Zorg dus altijd dat jij of je vader of moeder eerst kijkt of de aanvullende verzekering voldoende vergoedt voor de benodigde behandeling.

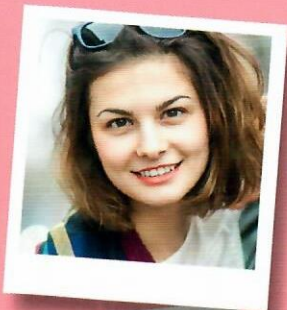
Als dat niet zo is, dan kun je ervoor kiezen een aanvullende verzekering hiervoor af te sluiten. Maar dat betekent natuurlijk wel dat je een hogere premie moet betalen per maand. Houd er rekening mee dat de nieuwe vergoeding meestal pas ingaat in het volgende kalenderjaar en soms pas een jaar later.

Als de noodzaak voor een beugel dusdanig ernstig is, kun je in speciale gevallen aanspraak maken op een vergoeding uit de basisverzekering. Dit is bijvoorbeeld het geval bij een overbeet groter dan 13 mm.



# Tips

- Maak voor je eerste bezoek aan de orthodontist een lijstje met de vragen die je hebt.
- Werk zelf volledig mee, voor het beste resultaat van de behandeling.
- Aan ouders het advies voor aanvang van de behandeling na te gaan of hun zorgverzekering de afgesproken kosten dekt.
- Op [www.beugel.nl](http://www.beugel.nl) staan de kosten van beugels en alle informatie over beugels.



Deze folder wordt uitgegeven door de Stichting ter Bevordering van de Orthodontie ([www.beugel.nl](http://www.beugel.nl)).

Alles weten  
over je beugel?  
**Beugel.nl**